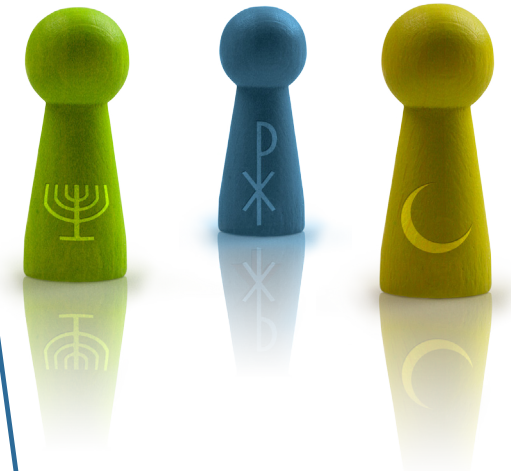


RELIGION IN ZEIT UND RAUM

ALLTAGSZUGÄNGE

22.-24. FEBRUAR 2010

INTERRELIGIÖSE KOMPETENZ



AE
EB Arbeitsgemeinschaft
für Evangelische
Erwachsenenbildung
in Bayern e.V.

Der Beauftragte für den
Interreligiösen Dialog und
Islamfragen der ELKB

Begegnung
von
Christen
und
Juden

- ✓ **Fortbildungsprogramm**
für haupt- und ehrenamtliche Mitarbeiterinnen und Mitarbeiter in der Bildungsarbeit (Erwachsenenbildung, Kindertagesstätte, Schule), Pfarrer und Pfarrerinnen, Religionspädagogen und Religionspädagoginnen, Diakone und Diakoninnen, Mitarbeitende in der Diakonie, im Pflegebereich, im öffentlichen Dienst (Polizei, Justiz)
- ✓ **Veranstaltungsort**
Caritas-Pirckheimer-Haus, Nürnberg, Königstr. 64, Tel. 09 11 / 23 46 - 11
- ✓ **Kosten**
140,- €
Die Kosten beinhalten Übernachtung, Verpflegung und Kursgebühr.
- ✓ **Veranstalter**
Arbeitsgemeinschaft für Evangelische Erwachsenenbildung in Bayern e. V. (AEEB)
Herzog-Wilhelm-Str. 24, 80331 München, Tel. 0 89 / 5 43 44 77 - 12

Begegnung von Christen und Juden in Bayern (BCJ.Bayern), Marsstr.19, 80335 München, Tel. 0 89 / 55 95 - 688

Der Beauftragte für den Interreligiösen Dialog und Islamfragen der ELKB, Marsstr. 19, 80335 München, Tel. 0 89 / 55 95 - 680
- ✓ **Anmeldung** schriftlich bei der AEEB
Anmeldeschluss: 29. Januar 2010

AEEB - Landesstelle
Frau Renate Krömer
Herzog-Wilhelm-Str. 24
80331 München

Absender

| |
|--|
| |
| |
| |
| |

RELIGION IN ZEIT UND RAUM

ALLTAGSZUGÄNGE

Menschen unterschiedlicher Religion leben Tür an Tür, begegnen sich in der Nachbarschaft, kommen am Arbeitsplatz zusammen. Die multireligiöse Gesellschaft ist selbstverständlich geworden und bewahrt doch nicht vor Unsicherheiten im Umgang miteinander.

Andere Religionen, andere Sitten: Wie äußert sich Religion im Lebenslauf? Welche Bedeutung haben "heilige Räume" im Lebensraum der Menschen? Wie offen sind sie? Was erschließen sie? Und: Wie zeichnet sich die religiöse Landkarte Deutschlands?

Wir setzen die Alltagspraxis der drei monotheistischen Religionen miteinander in Beziehung, entdecken und klären religiöse Erscheinungsweisen der Gegenwart und reflektieren unseren persönlichen Zugang für eine interreligiöse Begegnungskultur.

✓ **Religion in Zeit und Raum - Alltagszugänge** ist Modul 1 des Fortbildungsprogramms "Interreligiöse Kompetenz". Die Module können einzeln oder als Teil des gesamten Programms gebucht werden.

Modul 2: Religion und Ritual - Gottesdienstliche Erfahrungen (8. bis 10. Oktober 2010 in Augsburg)

Modul 3: Religion und Konflikt - Politische Hintergründe (31. Jan. bis 3. Feb. 2011 in Berlin)

✓ **Leitung:**

Dr. Jens Colditz, AEEB

Barbara Eberhardt, BCJ.Bayern

Dr. Rainer Oechslen, Islambeauftragter

Montag, 22.02.2010

- 10.00 Uhr Ankommen, Kaffee und Brezn
- 10.30 Uhr Begrüßung, thematische Einführung
- 10.45 Uhr Wahrnehmungen und Reflexion: Die eigene Religiosität und die anderen Religionen
- 14.30 Uhr Religion im Lebenslauf: Frömmigkeit und Rituale in Judentum und Islam
- 16.30 Uhr "Du sollst den Feiertag heiligen" Alltag und Festtag
- 19.30 Uhr Lebensbilder - Lebensläufe mit jüd. und muslim. Gästen: Tatjana Manastyskaia (Bamberg) und Adnan Sunbol (Nürnberg)

Dienstag, 23.02.2010

- 9.30 Uhr Besuch und Gespräch in der Moschee Medina
 - 15.00 Uhr Führung und Gespräch in der rum.-orth. Kirche
 - 17.30 Uhr Besuch und Gespräch in der Synagoge
- Abendessen und Rückblick auf die Begegnungen des Tages in einem orientalischen Lokal

Mittwoch, 24.02.2010

- 9.15 Uhr Religion und Soziologie: Religionsraum Deutschland Dr. Ferdinand Mirbach, Bertelsmann Stiftung
- 11.00 Uhr Religion als Raumzeit: Einstein interreligiös befragt Dr. Christa Dommel, Religionswissenschaftlerin
- 14.00 Uhr Perspektivwechsel
- 16.00 Uhr Ende des Seminars

AEEB • Landesstelle • Herzog-Wilhelm-Str. 24 • 80331 München • Tel. 089/5434477-12 • Email landesstelle@aeeb.de

Anmeldung bis 29. Januar 2010

Interreligiöse Kompetenz - Modul 1

| | | | |
|--------------------|--|--------------|--|
| Name, Vorname | | Geburtsdatum | |
| Dienststelle/Beruf | | Straße | |
| Straße, Plz, Ort | | Plz, Ort | |
| Telefon, Fax | | Telefon, Fax | |
| Email | | Email | |
| Straße, Plz, Ort | | Telefon, Fax | |
| Telefon, Fax | | Email | |

Ich bitte um vegetarische Kost

Interreligiöse Kompetenz - Modul 1

Hiermit erteile ich der AEEB-Landesstelle eine einmalige Einzugsermächtigung über den Betrag

140,- €

von meinem/ unserem Konto

Konto-Nr.

bei

BLZ

Kontoinhaber

Ort

Datum

Unterschrift